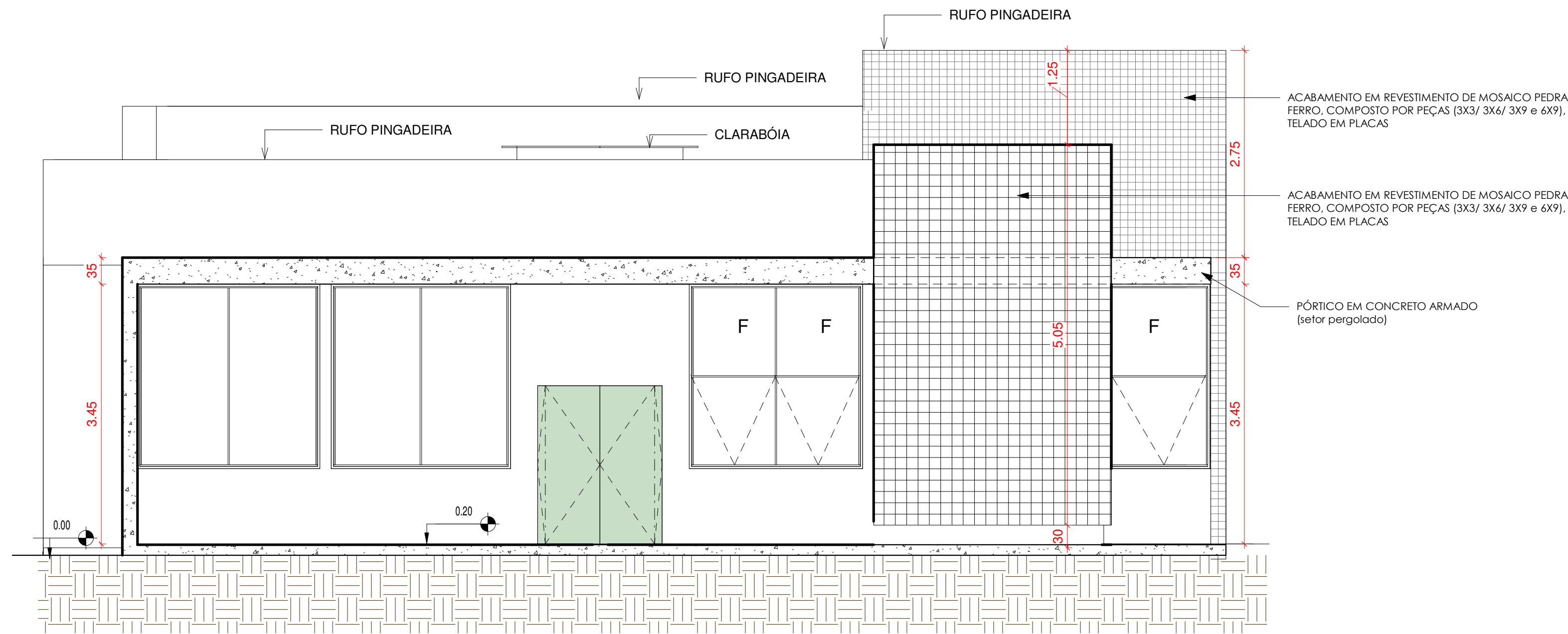


1 AA (EP TEC)
1 : 50



3 CC (EP TEC)
1 : 50

Notas:
1- Todas as medidas devem ser conferidas no local;
2- Não tirar medidas em escala;
3- Qualquer dúvida ou alteração, entrar em contato com o responsável pelo projeto.

CÂMARA MUNICIPAL DE VEREADORES		
LARGO DO MINEIRO - CENTRO - ARROIO DOS RATOS		
ARQUITETÔNICO	área	556,4m²
	prancha	04
	proprietário	CÂMARA MUNICIPAL DE ARROIO DOS RATOS
	end	LARGO DO MINEIRO , BAIRRO: CENTRO, QUADRA:141, LOTE: 05, A. DOS RATOS/RS
	responsável técnico	DANIEL BOFF HAHN REJANE C. FERNANDES
elemento	CORTE AA_ CORTE BB_ CORTE CC	